

# Seminário de Políticas para o trânsito Seguro de Motos

## Saúde, Processo de Habilitação e Questões Socioeducativas

Marta Maria Alves da Silva  
CGDANT/DASIS/SVS/MS

Brasília/DF, 13 de setembro de 2012

# 2009: INFORMES GLOBAL E REGIONAL SOBRE O ESTADO DA SEGURANÇA NO TRÂNSITO

- Pesquisa realizada em 2008 (OMS/OPAS);
- 178 países;
- Do total de vítimas fatais no trânsito mundial, **62% das ocorrem em dez países** na seguinte ordem de magnitude: **Índia, China, Estados Unidos, Rússia, Brasil, Irã, México, Indonésia, África do Sul e Egito** (OMS, 2009);
- **Brasil: 5º lugar em nº de mortes no trânsito.**



GLOBAL STATUS REPORT  
ON ROAD SAFETY  
TIME FOR ACTION



2004



Informe mundial  
sobre prevención  
de los traumatismos  
causados por  
el tránsito

## PONTOS DESTACADOS NO INFORME GLOBAL SOBRE SEGURANÇA NO TRÂNSITO

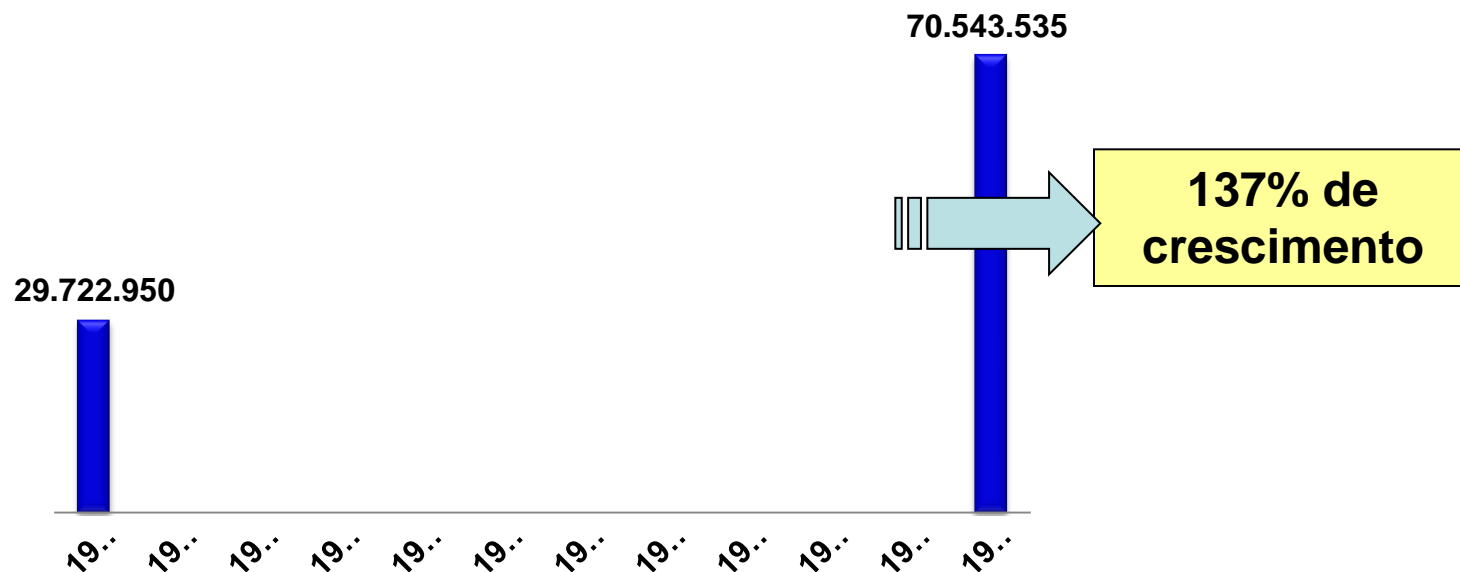
- Historicamente, as medidas tem sido voltada a ocupantes de carros. No entanto, metade das vítimas fatais são **pedestres, ciclistas, motociclistas, e usuários de transporte público** – particularmente no países em desenvolvimento;
- **Pouco se fez** em relação a estes segmentos mais vulneráveis;
- Projeção: até 2030, em não se agindo, serão **2,4 milhões** de óbitos/ano no trânsito, que passará da **9ª para a 5ª** causa de óbitos no planeta.





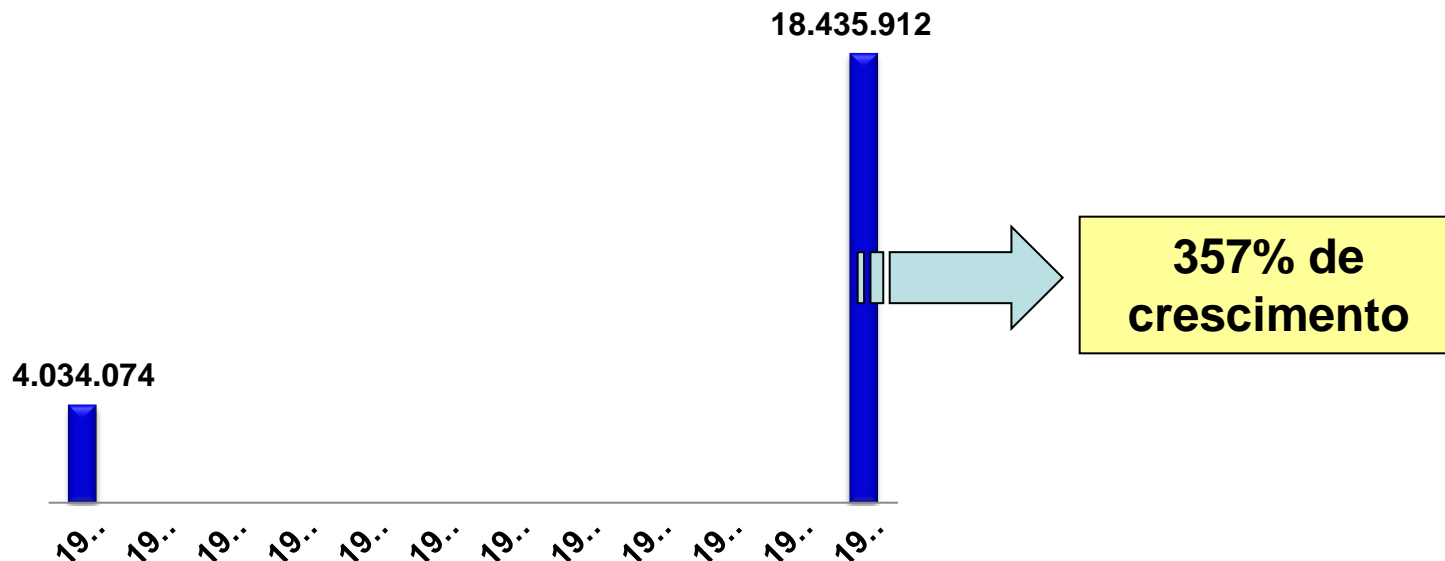
# BRASIL

# EVOLUÇÃO DA FROTA TOTAL DE VEÍCULOS. 2000 - 2011



Fonte: DENATRAN

# EVOLUÇÃO DA FROTA DE MOTOCICLETAS\*. 2000 - 2011



**AC, PA, RO, RR, TO, CE, MA e PI:** Frota de motocicleta maior do que a frota de automóveis.

**PI, MA e RO:** % da Frota de Motocicleta é > 50% do total de veículos registrados.

(\*) A frota de motocicleta deve ser contabilizada com: motocicleta, motoneta, ciclomotor, side car e triciclo (este último de acordo com a definição de ciclomotor contida no anexo I do CTB).

Fonte: DENATRAN

## Principais causas de morte segundo faixa etária. Brasil, 2010.

	Faixa etária (anos)										Total*
	<1	1-4	5-9	10-14	15-19	20-29	30-39	40-49	50-59	60+	
<b>1ª</b>	Afeções Perinatais 23.664	Causas Externas 1.493	Causas Externas 1.358	Causas Externas 2.458	Causas Externas 13.774	Causas Externas 38.890	Causas Externas 26.498	DAC 20.185	DAC 41.024	DAC 253.444	DAC 326.371
<b>2ª</b>	Anomalia Congênita 7.709	DAR 1.108	Neoplasia 603	Neoplasia 705	Neoplasia 910	Neoplasia 2.727	DAC 7.008	Causas Externas 19.002	Neoplasia 33.155	Neoplasia 118.060	Neoplasia 178.990
<b>3ª</b>	DIP 1.950	DIP 904	Sistema Nervoso 457	Sistema Nervoso 529	DAC 613	DIP 2.682	Neoplasia 5.968	Neoplasia 16.107	Causas Externas 13.068	DAR 95.179	Causas Externas 143.256
<b>4ª</b>	DAR 1.936	Anomalia Congênita 703	DIP 359	DIP 350	Sistema Nervoso 594	DAC 2.604	DIP 5.824	Aparelho Digestivo 8.273	Aparelho Digestivo 11.045	Endócrina 54.869	DAR 119.114
<b>5ª</b>	Causas Externas 965	Sistema Nervoso 648	DAR 348	DAR 348	DAR 550	DAR 1.711	Aparelho Digestivo 3.738	DIP 7.212	DAR 9.793	Aparelho Digestivo 32.730	Endócrina 70.276
<b>6ª</b>	Sistema Nervoso 534	Neoplasia 575	Anomalia Congênita 224	DAC 278	DIP 440	Aparelho Digestivo 1.192	DAR 2.704	DAR 5.193	Endócrina 8.478	Causas Externas 23.618	Aparelho Digestivo 58.061

DAC-Doenças do Aparelho Circulatório

DAR-Doenças do Aparelho Respiratório

DIP-Doenças Infecciosas e Parasitárias

\* Inclui 3.967 casos com idade ignorada.

Fonte: SIM/SVS/MS (04 maio 2012).

## Óbitos por Causas Externas – Brasil, 2010

	Faixa etária (anos)										Total
	<1	1-4	5-9	10-14	15-19	20-29	30-39	40-49	50-59	60+	
<b>1ª</b>	Outras CE 651	Outras CE 835	Outras CE 600	AT 798	Homicídio 7.757	Homicídio 20.220	Homicídio 11.587	AT 6.617	AT 4.981	Outras CE 9.850	Homicídio 52.260
<b>2ª</b>	AT 124	AT 457	AT 568	Outras CE 739	AT 3.509	AT 11.549	AT 8.516	Homicídio 5.885	Homicídio 2.803	AT 6.479	AT 43.908
<b>3ª</b>	Intenção Indeterm. 97	Homicídio 102	Homicídio 105	Homicídio 649	Outras CE 1.128	Outras CE 2.847	Outras CE 2.835	Outras CE 3.132	Outras CE 2.767	Intenção Indeterm. 2.951	Outras CE 25.624
<b>4ª</b>	Homicídio 73	Intenção Indeterm. 90	Intenção Indeterm. 71	Intenção Indeterm. 149	Suicídio 605	Suicídio 2.210	Suicídio 1.996	Suicídio 1.842	Suicídio 1.240	Homicídio 1.967	Intenção Indeterm. 9.703
<b>5ª</b>	Complic. Assistênc. 18	Complic. Assistênc. 8	Complic. Assistênc. 6	Suicídio 101	Intenção Indeterm. 552	Intenção Indeterm. 1.594	Intenção Indeterm. 1.378	Intenção Indeterm. 1.357	Intenção Indeterm. 1.043	Suicídio 1.426	Suicídio 9.448
<b>6ª</b>	Sequela de CE 2	Sequela de CE 1	Sequela de CE 5	Complic. Assistênc. 10	Interv. Legal 199	Interv. Legal 386	Interv. Legal 98	Complic. Assistênc. 92	Complic. Assistênc. 175	Complic. Assistênc. 778	Complic. Assistênc. 1.198

AT-Acidentes de Transporte

CE-Causas Externas

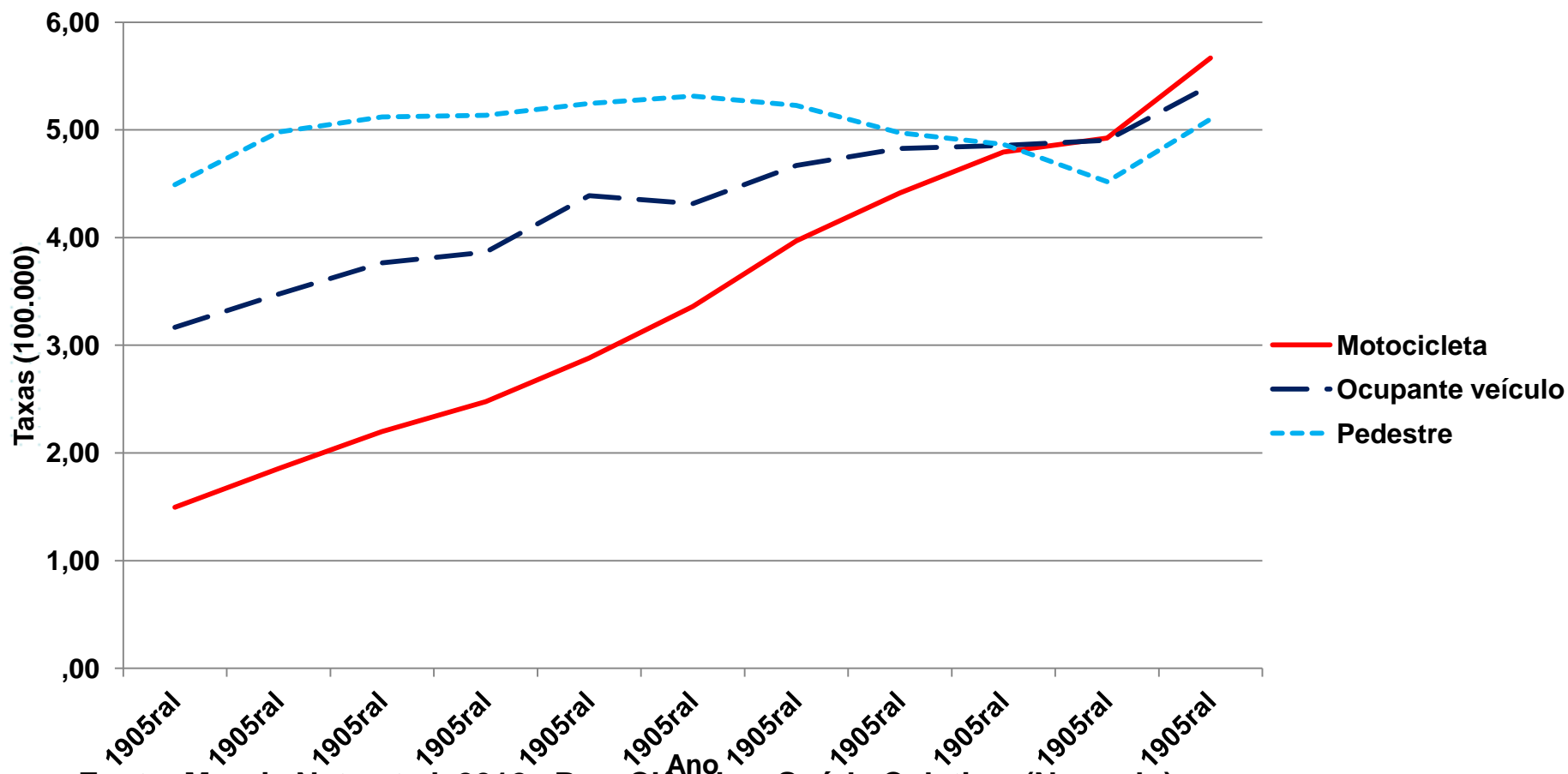
Outras CE-Inclui quedas, afogamentos, queimaduras

\*Incluir 2.132 casos com idade ignorada.

Fonte: SIM/SVS/MS (04 maio 2012).

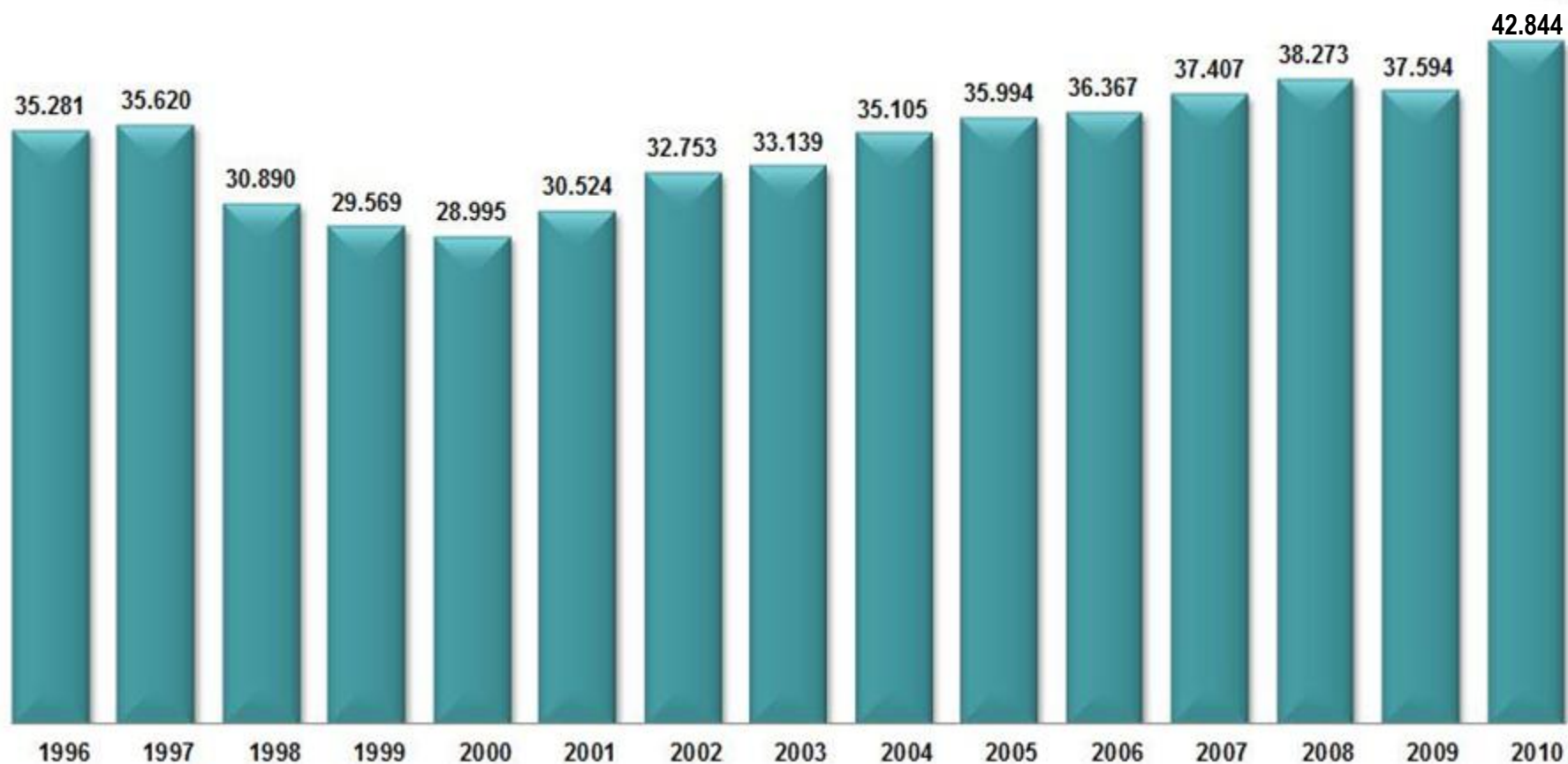


## Taxa padronizada de mortalidade por acidentes de transporte terrestre, segundo os meios de transporte, Brasil, 2000 a 2010



Fonte: Moraes Neto et al. 2012. Rev. Ciência e Saúde Coletiva (No prelo)

# NÚMERO DE ÓBITOS POR ATT (Acidente Transporte Terrestre) – BRASIL, 1996 A 2010.



Fonte: SIM/SVS/MS

## NÚMERO DE ÓBITOS POR ATT (Acidente Transporte Terrestre) – BRASIL, 1996 A 2010.



Fonte: SIM/SVS/MS

## NÚMERO DE ÓBITOS POR ATT (Acidente Transporte Terrestre) – BRASIL, 1996 A 2010.



**117 mortos por acidentes de trânsito por dia nas vias e rodovias no país**

Fonte: SIM/SVS/MS

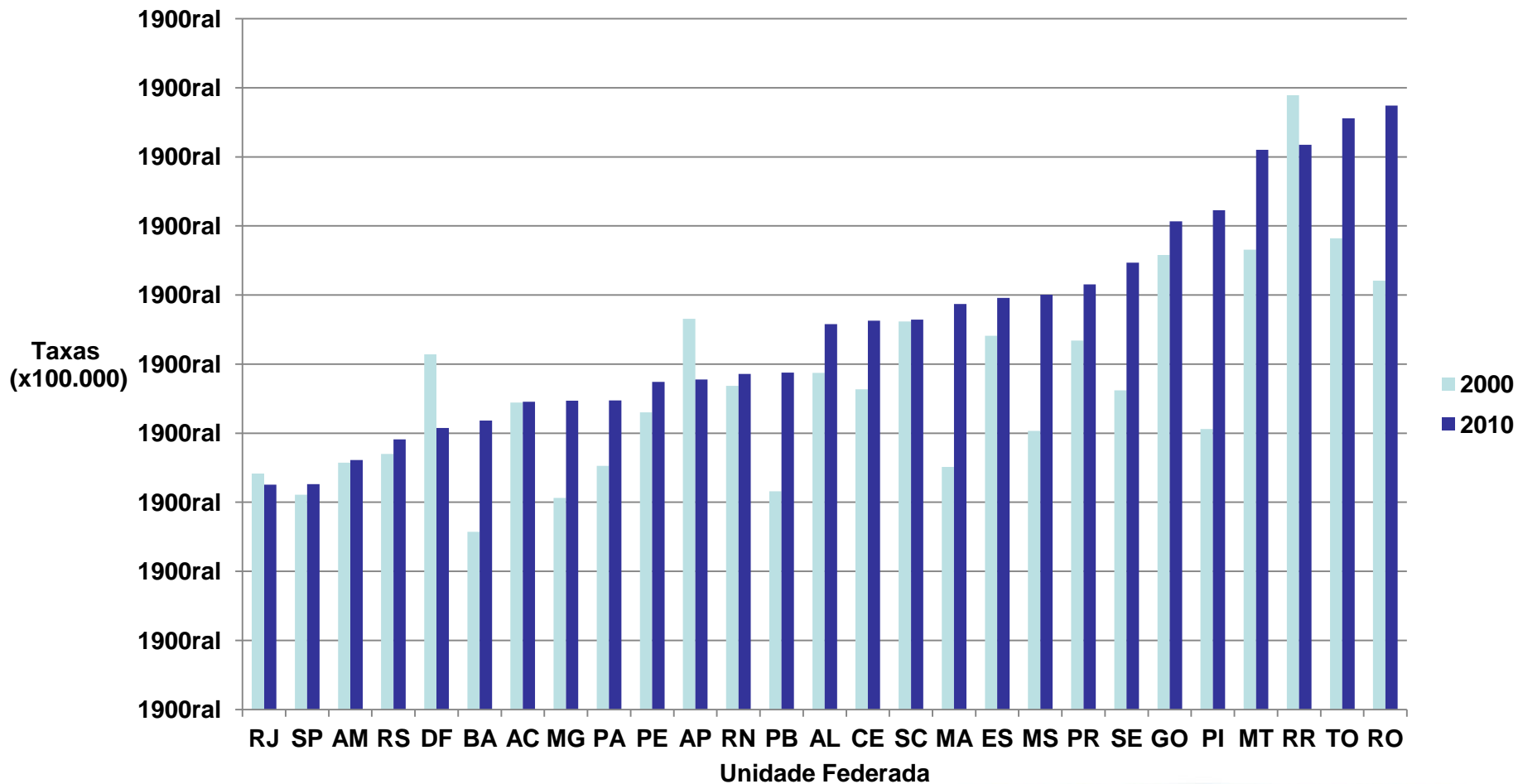
## NÚMERO DE ÓBITOS POR ATT (Acidente Transporte Terrestre) – BRASIL, 1996 A 2010.



**Cerca de 80% das vítimas dos acidentes de trânsito são homens jovens e adultos jovens**

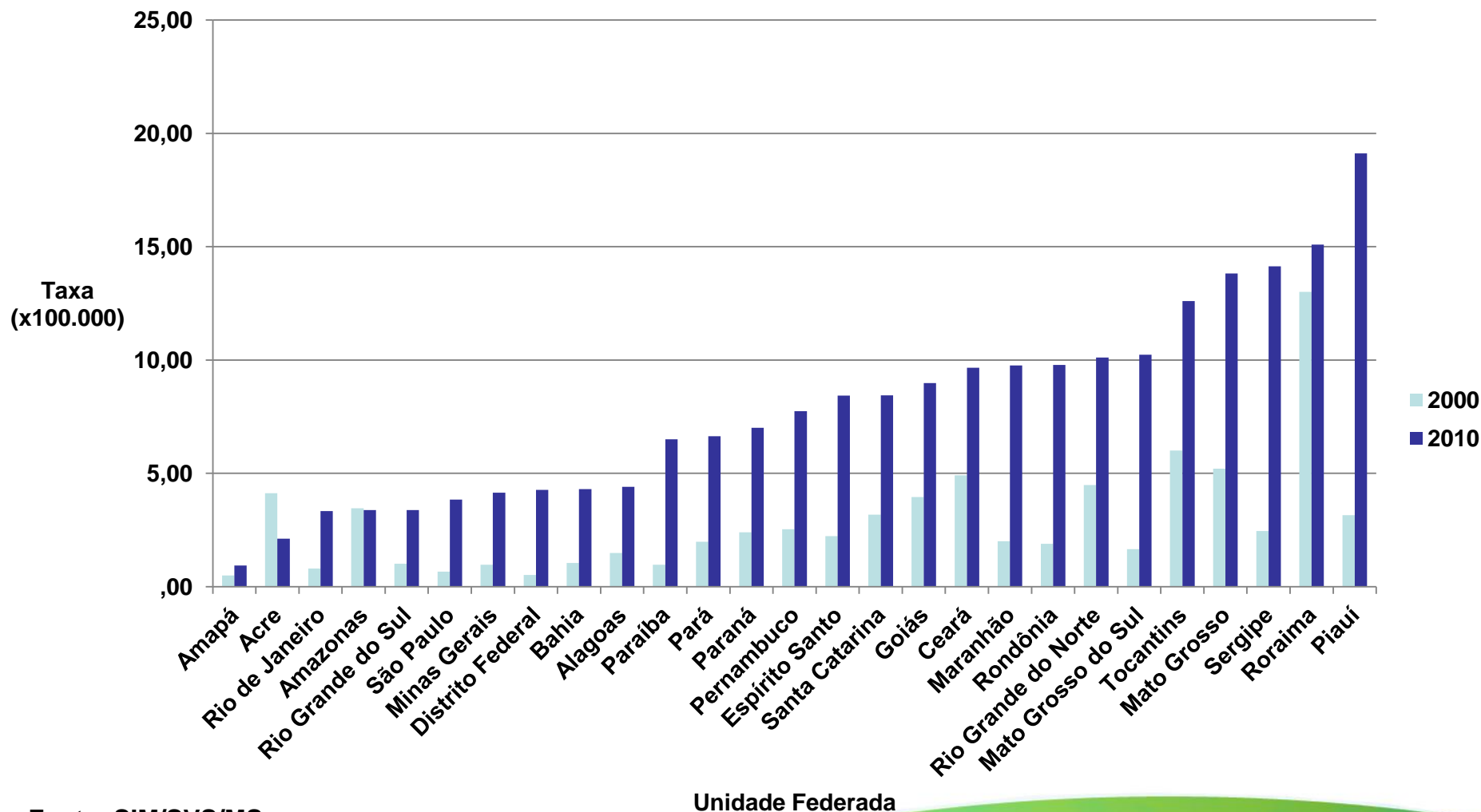
Fonte: SIM/SVS/MS

## Taxa padronizada de mortalidade por Acidentes Transporte Terrestre segundo as Unidades Federadas – UF, 2000 e 2010.



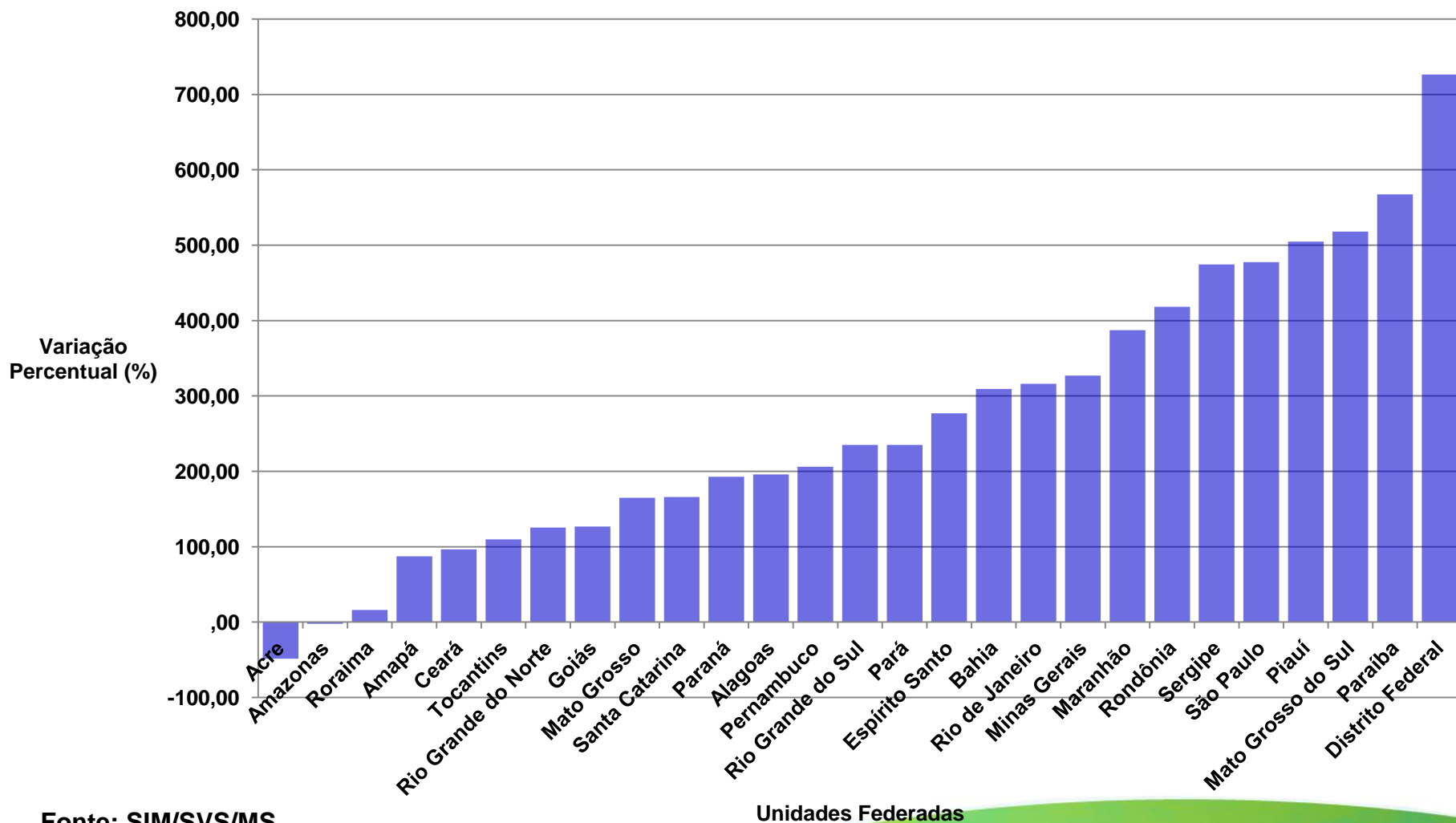
Fonte: SIM/SVS/MS

## Taxa padronizada de mortalidade segundo as unidades federadas e Condição da Vítima – **Motociclista**. Brasil, 2000 e 2010.



Fonte: SIM/SVS/MS

## Variação percentual da taxa padronizada de mortalidade entre 2000 e 2010 segundo a Condição da Vítima (**Motociclista**) e Unidades Federadas.



Fonte: SIM/SVS/MS

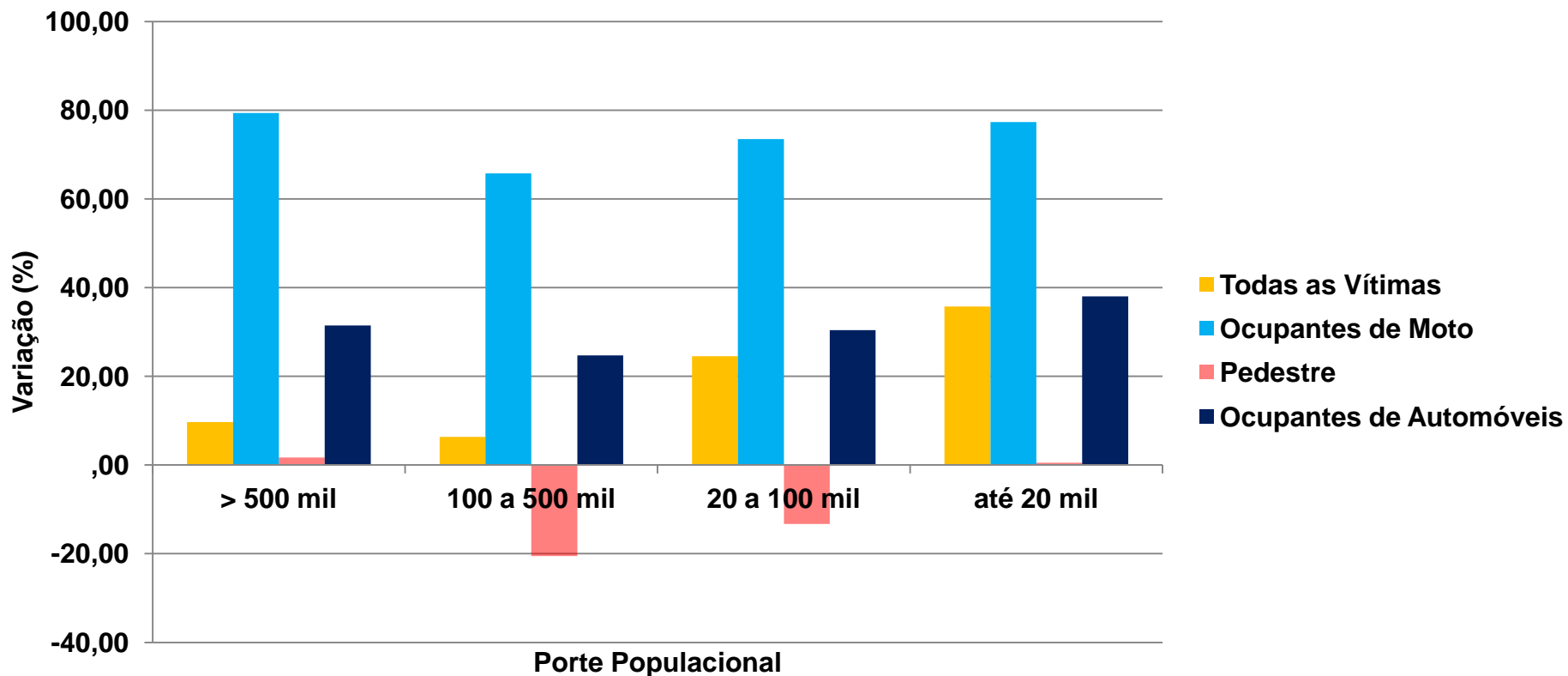


## Aglomerados de municípios de alto risco de mortalidade por Acidente de Transporte Terrestre segundo a Condição da Vítima (**Motociclista**). Brasil, 2000 e 2010.



Fonte: Morais Neto et al. 2012. Rev. Ciência e Saúde Coletiva (No prelo)

## Varição percentual das taxas padronizadas de ATT entre 2010 e 2000, segundo o porte populacional dos municípios e o tipo de vítima



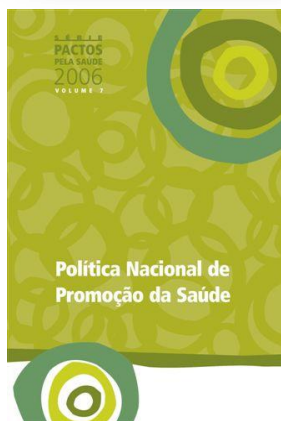
Fonte: Moraes Neto et al. 2012. Rev. Ciência e Saúde Coletiva (No prelo)

# POLÍTICAS PARA ENFRETAMENTO DA VIOLÊNCIA NO TRÂNSITO E PROMOÇÃO DA CULTURA DE PAZ NO TRÂNSITO NO ÂMBITO DO SUS:

## Avanços e Desafios

## Marcos Referenciais:

- **1998:** Código de Trânsito Brasileiro (CTB)
- **2001:** Política Nacional de Redução da Morbimortalidade por Acidentes e Violências
- **2002:** Projeto de Redução da Morbimortalidade por Acidentes de Trânsito
- **2004:** Rede Nacional de Núcleos de Prevenção de Violências e Promoção da Saúde
- **2006:** Política Nacional de Promoção da Saúde
- **2010:** Projeto Vida no Trânsito (RS-10) em 5 capitais
- **2011 e 2012:** Expansão Projeto Vida no Trânsito para todas as capitais e estados
- **2011:** Reformula a Política Nacional de Atenção às Urgências e institui a Rede de Atenção às Urgências no Sistema Único de Saúde (SUS).



# Projeto de Redução da Morbimortalidade por Acidentes de Trânsito

## 2004/2005 (Recursos DPVAT)

- São Paulo
- Goiânia
- Belo Horizonte
- Recife
- Curitiba

## 2006/2007 (Recursos do MS)

- Boa Vista
- Porto Velho
- Palmas
- Campo Grande
- Cuiabá
- Brasília
- Teresina
- Fortaleza
- Salvador
- Florianópolis
- Rio de Janeiro

## 2008/2009/2010 (Recursos do MS)

- São Paulo
- Goiânia
- Belo Horizonte
- Recife
- Curitiba
- Boa Vista
- Porto Velho
- Palmas
- Campo Grande
- Cuiabá
- Brasília
- Teresina
- Fortaleza
- Salvador
- Florianópolis
- Rio de Janeiro

## 2009 a 2011

(Recursos do MS – Portarias e Editais)

- ~130 Cidades (portarias – Rede PVPS)



# PACTO NACIONAL PELA REDUÇÃO DE ACIDENTES NO TRÂNSITO

- Ação do Governo Federal, lançada em **11/05/2011** pelos Ministérios da Saúde e das Cidades;
- Resposta brasileira à demanda da OMS;
- Parceria com a sociedade e governo;
- Década de Ação pela Segurança no Trânsito 2011-2020;
- Articulações intersetoriais.



## Rede de Atenção às Urgências – RUE



Incorporação dos componentes de **PROMOÇÃO E PREVENÇÃO** – foco: **Violências Interpessoais e Trânsito**



## OBJETIVO PROJETO VIDA NO TRÂNSITO (RS-10):

Subsidiar gestores nacionais no fortalecimento de **políticas de prevenção de lesões e mortes no trânsito** por meio da qualificação, planejamento, monitoramento, acompanhamento e avaliação das ações.



Comissão Nacional  
do Projeto Vida  
no Trânsito



## OUTROS OBJETIVOS PROJETO VIDA NO TRÂNSITO



Implantar ou implementar o **Projeto Vida no Trânsito** através da articulação intersetorial entre as Secretarias de Saúde e outros setores, governamentais e não-governamentais, subsidiando gestores nas políticas de lesões e mortes no trânsito, buscando:

- Qualificar e integrar as **informações** sobre as lesões e mortes causadas pelo trânsito;
- Identificar os **fatores de risco principais e grupos de vítimas (vulneráveis)** mais importantes nas cidades;
- Desenvolver **programas e projetos de intervenção** focados nos fatores de risco e grupos de vítimas (população vulnerável);
- Desenvolver programas e projetos de intervenção que **modifiquem a cultura de segurança no trânsito** de forma a reduzir o número de mortos e feridos graves;
- Monitorar, acompanhar e avaliar as ações desenvolvidas.

## ● Vida no Trânsito:

### 1. Fatores de Risco Nacionais:

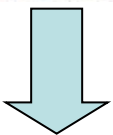
- Velocidade excessiva e/ou inadequada;
- Associação entre álcool e direção



- ### 2. Fatores de Risco e/ou Grupo de Vítimas/Vulneráveis:
- definidos em âmbito local a partir da análise dos dados (exemplo: capacete, cinto de segurança, motociclistas, pedestres, outros)



**VIDA**  
NO TRÂNSITO



**2010/211/2012**  
**R\$ 27.784.375,00**

**PORTARIA MS nº 3.023 dezembro/2011**

**EXPANSÃO**

**100% CAPITAIS BRASILEIRAS e RECURSOS  
FINANCEIROS PARA TODOS ESTADOS E  
DISTRITO FEDERAL**

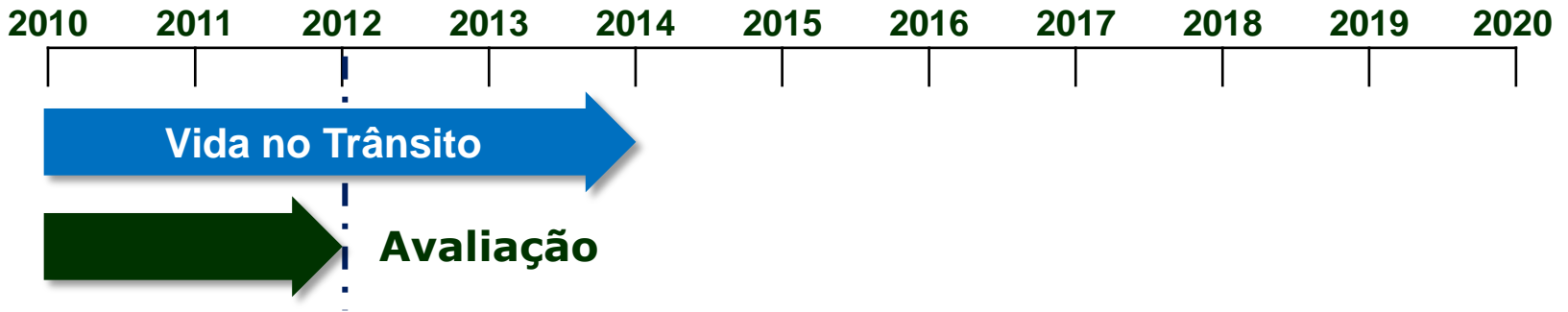
**PORTARIA MS nº 1.934, de 10/setembro/2012**

**CAPITAIS BRASILEIRAS E DOIS MUNICÍPIOS COM  
MAIS DE UM MILHÃO DE HABITANTES (Campinas  
e Guarulhos) e RECURSOS FINANCEIROS PARA  
TODOS ESTADOS E DISTRITO FEDERAL**

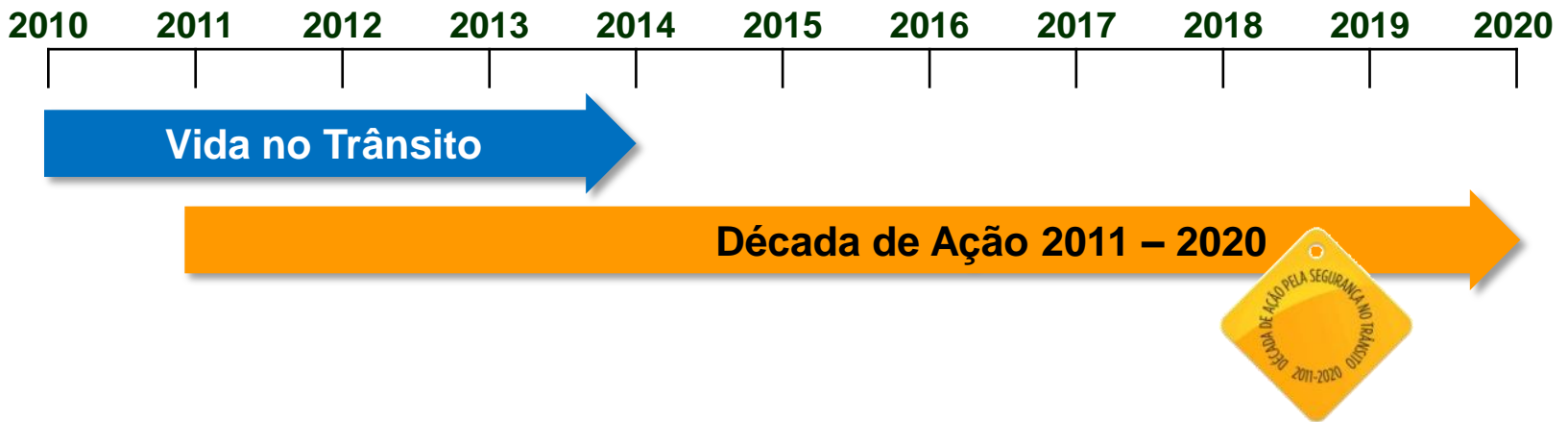
**R\$ 12,8 milhões**

# DESAFIO

## Projeto VIDA NO TRÂNSITO



## Plano de Ação local e Plano da Década



# Obrigada!

61 3315 7713/7714

[marta.silva@saude.gov.br](mailto:marta.silva@saude.gov.br)

[cheila.lima@saude.gov.br](mailto:cheila.lima@saude.gov.br)

[luizo.maciell@saude.gov.br](mailto:luizo.maciell@saude.gov.br)

[cgdant@saude.gov.br](mailto:cgdant@saude.gov.br)